

2019학년도 1학기 재학생 수강신청 안내

2019학년도 1학기 재학생 수강신청기간 및 수강방법을 아래와 같이 알려드리오니 학생 여러분께서는 숙지하시어 수강신청에 만전을 기하여 주시기 바랍니다.

1

수강신청 일정

구 분	대 상	수 강 신 청 기 간
재학생 및 복학예정자	2,3,4학년 진급 예정자	2019년 02월 18일 11시 ~ 21일 24시 (단 장애학생 및 도우미학생은 우선수강신청)
수강정정기간	본교 재학생 전체	2019년 03월 0일 11시 ~ 03월 10일 24시

2

유의사항

가. 수강인원이 초과된 강좌는 수강인원을 추가로 늘리지 않습니다.

- 장애학생은 수강신청에 불편함이 없도록 해당학과사무실로 문의하시기 바랍니다.

나. 공통 및 전락교양 교과에 대해서는 지정학과 학생이 수강하는 것을 권장합니다.

다. 복학생은 복학처리 후 수강신청이 가능하므로 착오없으시기 바라며, 수강신청이 되지 않는 학생들은 교무처로 문의하여 주시기 바랍니다.

라. 수강신청 완료 후 반드시 [수강신청확인원]을 출력하여 해당학과 조교에게 제출하여 수강교과 및 학년수강이 잘 되었는지를 확인하시기 바랍니다.

3

재수강 신청

가. 정의 : 이미 이수한 동일교과목에 대해 다시 수강하여 학점을 인정받는 것.

나. 재수강시 주의사항

① 이미 들었던 교과의 학점은 삭제되며, 재수강한 학기의 성적을 인정한다.

② 신청은 C+이하 교과에 한하여 신청이 가능하며 성적은 최고 B+이하로 부여한다.

다. 2016학년도 신입생부터는 재수강 신청학점 제한(학기별 6학점)

4

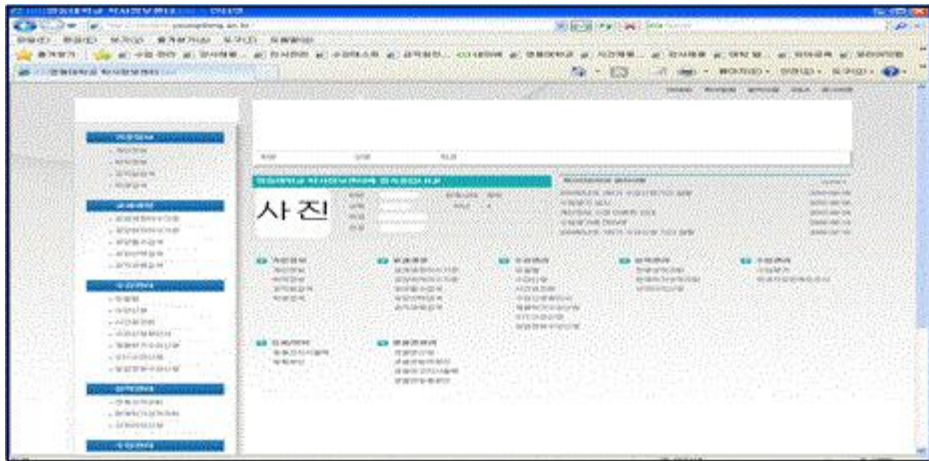
수강신청 방법

가. 본교 홈페이지 오른쪽 중간에 학사정보센터를 클릭하여 학번과 비밀번호(주민번호 뒷자리)를 통해 로그인을 한다.

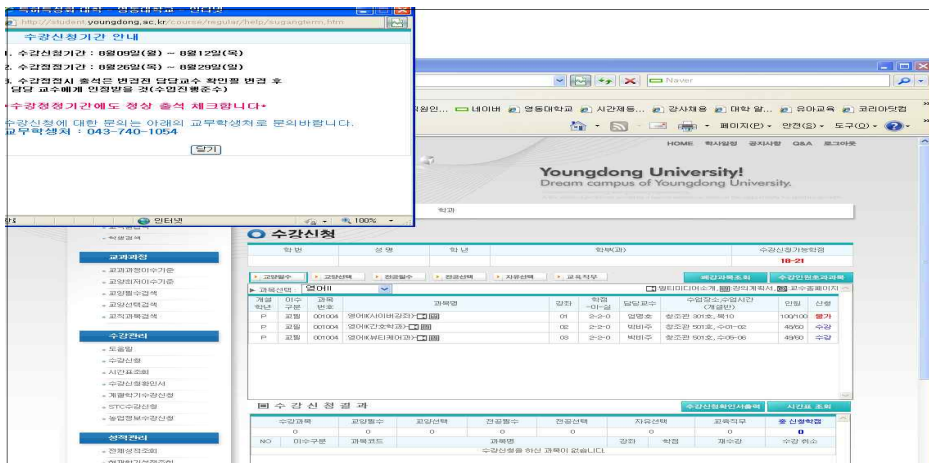
수강신청 바로가기(<http://student.u1.ac.kr/>) 클릭

나. 로그인 후 왼쪽 [교과과정] 선택바를 참고하여 수강신청에 참고한다.

다. 왼쪽 [수강신청] 선택바 수강신청을 클릭한다.



라. 수강신청에 관한 일정에 대해 별도의 팝업창이 보이게 되므로 참고한다.



마. 희망교과를 수강신청 한다.

※기타 문의사항은 해당학과 사무실 또는 교무처로 문의하시기 바랍니다.

5

강의평가공개 안내

가. 강의평가를 공개함에 따라 재학생들은 수강신청시 참고하시기 바랍니다.

HOME 학사일정 공지사항 Q&A 로그인

학번 성명 학과

수업평가결과공개

2012 1 전공선택 교수명 선택

과목명	과목코드	강사	교수명	점수
	D32004	01		494
	D32050	01		463
	D32195	01		512

기준정보

- 개인정보
- 학적정보
- 교직원격제
- 학생결석

교과과정

- 교과과정 이수기준
- 공통교양강제
- 핵심교양강제
- 전학교양강제
- OCL교과강제
- 교직교육강제

수강관리

- 도움말
- 수강신청
- 시간표조회
- 수강신청확인서
- 계좌입금수강신청
- 수업평가결과조회

나. 강의평가 조회는 왼쪽 메뉴중 [수업평가결과조회] 클릭후 해당년도, 이수구분, 담당교수명을 입력후 조회 가능함.

※기타 문의사항은 해당학과 사무실 또는 교무처로 문의하시기 바랍니다.

교무처장

근무지	부 서		전화번호	근무지
영 동	호텔관광항공학과 / 일본어과 / 중국어과		043-740-1250	심우관 310호
	경영학과 / 스마트디자인학과		043-740-1580	심우관 310호
	사회복지학과		043-740-1480	창조관 203-1호
	토목환경공학과 / 도시지적행정학과		043-740-1170	심우관 312호
	초등특수교육과		043-740-1550	창조관 507호
	중등특수교육과		043-740-1560	창조관 507호
	유아교육과 / 영재보육학과		043-740-1540	창조관 507호
	간호학과		043-740-1110	탐구관 211호
	치위생학과		043-740-1490	탐구관 211호
	물리치료학과 / 재활학과		043-740-1400	탐구관 313호
	호텔외식조리학과		043-740-1500	탐구관 527호
	와인식음료학과		043-740-1180	와인프라자 310호
	건축공학과 / 보건행정학과		043-740-1160	창조관 236호
	웰니스융합학부	의약바이오전공	043-740-1370	탐구관 211호
		청각언어치료전공	043-740-1630	심우관 312호
	경찰.소방행정학부		043-740-1570	심우관 312호
	작업치료학과		043-740-1410	탐구관 313호
	스포츠학부 / 경찰경호무도학과		043-740-1230	체육관 1층
	교양융합학부		043-740-1390	창조관 1층